

¿CÓMO FUNCIONA LA INVESTIGACIÓN? ENTENDER EL PROCESO DE LA CIENCIA

Los científicos se preguntan cómo funciona el mundo. Cada avance de las investigaciones se basa en descubrimientos que se han hecho en el pasado, a menudo de formas inesperadas.

Este proceso no siempre es un camino directo. Pero aquí hay una descripción general:

DIFERENTES ÁNGULOS DIFERENTES TÉCNICAS

Los científicos con diversas habilidades y capacitaciones pueden analizar una pregunta desde diferentes ángulos. Revisan investigaciones del pasado y diseñan nuevos experimentos para probar sus ideas.



LA EVIDENCIA SE ACUMULA

Los científicos recopilan datos de sus experimentos y evalúan lo que podrían significar sus hallazgos. Esto puede llevar a probar nuevas ideas o nuevas formas de probar ideas antiguas.



COMPARTIENDO DATOS

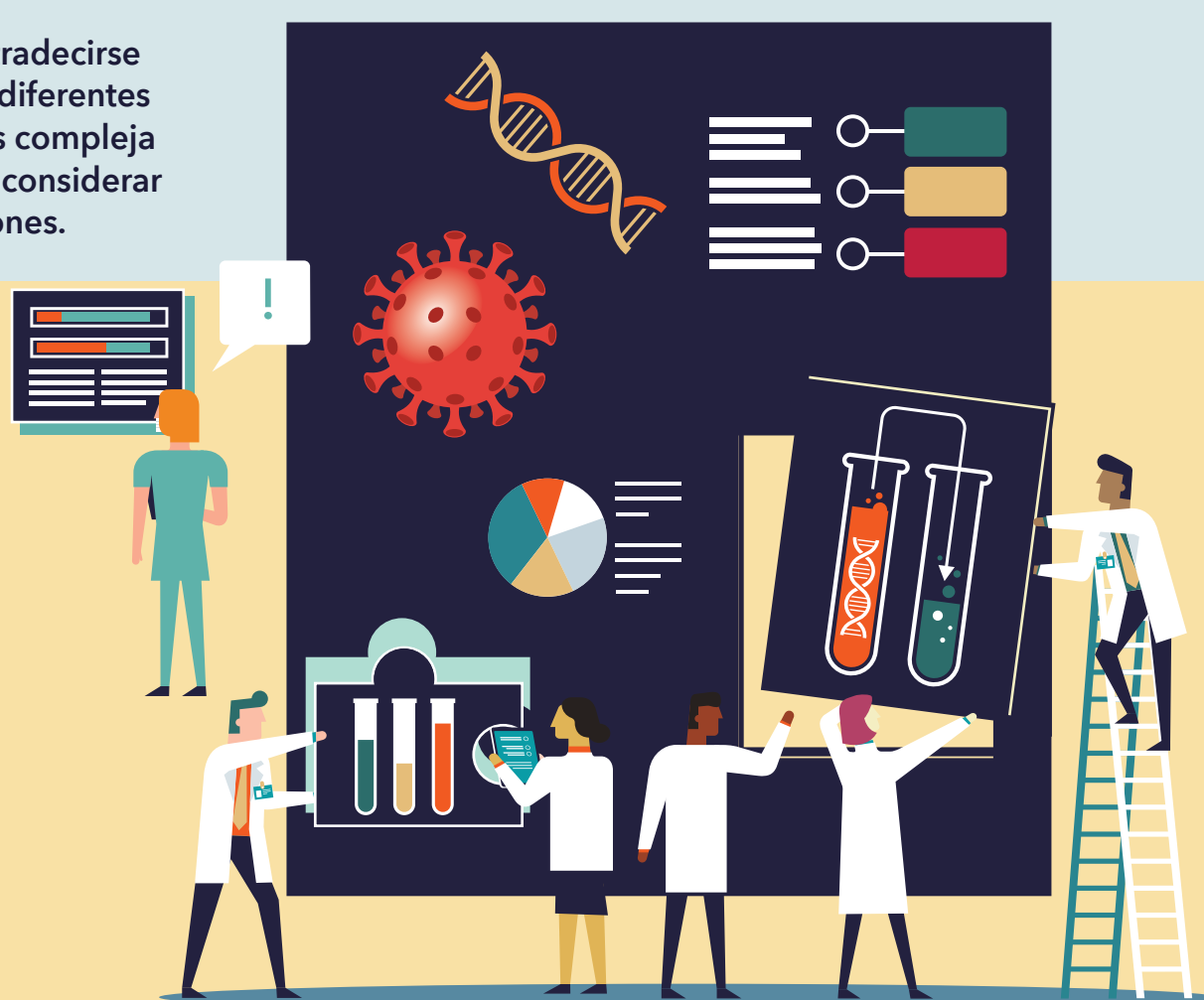
Para compartir con otros científicos lo que han descubierto, los investigadores realizan presentaciones en reuniones y publican artículos en revistas científicas.



Los resultados de las investigaciones a veces parecen contradecirse entre sí. Esto puede suceder cuando los científicos utilizan diferentes métodos o marcos de tiempo. La realidad es a menudo más compleja que los hallazgos de un solo estudio. Por eso es importante considerar cómo encajan todos los resultados de las investigaciones.

EL PANORAMA

Cada hallazgo es a menudo una pequeña pieza de un rompecabezas más grande. Se pueden necesitar datos de muchos investigadores diferentes para comenzar a armar todo el rompecabezas. La ciencia está en constante evolución y nuestra comprensión cambia.



FORMANDO CONCLUSIONES

Con el tiempo se obtiene suficiente evidencia para apuntar hacia una explicación de todos los diferentes hallazgos sobre un tema.



MÁS PREGUNTAS

Es posible que algunas investigaciones no respondan a las preguntas originales de los científicos. Pero el conocimiento que tienen puede ayudar a responder otras preguntas. Y los nuevos hallazgos plantean nuevas preguntas.

